

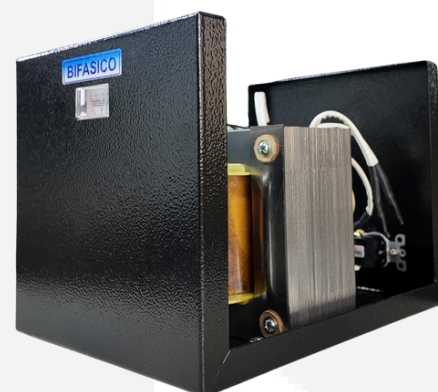
Ficha Técnica

TRANSFORMADOR DE AISLAMIENTO

BIFÁSICO



TENSIÓN DE ENTRADA	208v / 120v - 220v / 127v (F+F / F+N)
TENSIÓN DE SALIDA	110v / 110v - 120v / 120v (F+F+N+T)
TAPS DE REGULACIÓN	+/- 2.5%
CLASE DE AISLAMIENTO	F
TIPO DE TRANSFORMADOR	Seco
FRECUENCIA	60 Hz
DISTORSIÓN ARMÓNICA	<4%
FACTOR DE POTENCIA	0.85
FACTOR K	K13
EFICIENCIA	98%
TIPO DE REFRIGERACIÓN	Natural
TEMPERATURA MÁXIMA CON CARGA	120°C
NORMA	NTC 3445- NTC 3654
BOBINADOS	Aluminio o cobre
RECUBRIMIENTO	Baño en laca dieléctrica
NUCLEO	Acero silicio grano orientado corte 90°
HERRAJES	Hierro pintado y aislado del núcleo
PROTECCIÓN GABINETE	Nema 4 / IP20 (instalación interior)
NIVEL DE RUIDO PERMISIBLE	Menor a 30dB a 1 metro
PUESTA A TIERRA	Con brida o fleje en cobre sujeto a chasis
TIPO DE CONEXIÓN	Toma y clavija / Bornera



Dimensiones aproximadas

Capacidad	Largo	Ancho	Alto
1 KVA - 4 KVA	18 cm	19 cm	24 cm
5 KVA - 10 KVA	30 cm	40 cm	45 cm
12 KVA - 30 KVA	40 cm	50 cm	55 cm

USOS PERMITIDOS

- Deben ser instalados en áreas ventiladas.
- Deben tener un perímetro de seguridad de 40 cm.
- Instalar en áreas de personal restringido para evitar su manipulación
- Instalación en maquinarias y/o componentes eléctricos con inconvenientes de corrientes y voltajes.

PROHIBICIONES

- No instalar en áreas con vibraciones o movimientos sísmicos intensos.
- No instalar en áreas con riesgo de caída de agua o inundación.
- No utilizar como soportes o mesas de otros objetos.



+57 312 386 1531

comercial@kenzorsas.com.co

www.kenzorsas.com

Dg. 46 sur No. 13L - 27 / Bogotá D.C